



**КОМИТЕТ ИМУЩЕСТВЕННЫХ ОТНОШЕНИЙ  
АДМИНИСТРАЦИИ ПЕРМСКОГО МУНИЦИПАЛЬНОГО ОКРУГА**

**РЕШЕНИЕ**

о размещении объектов № 1544

Пермский край  
Пермский округ

07.06.2024

Комитет имущественных отношений администрации Пермского муниципального округа разрешает Публичному акционерному обществу «Россети Урал» (ИНН 6671163413, ОГРН 1056604000970, почтовый адрес: 620026, г. Екатеринбург, ул. Мамина-Сибиряка, д. 140)

размещение объекта «Строительство ВЛ 0,4 кВ с установкой ПУ для электроснабжения д. Большакино, Пермский район (4500090432)»

на землях муниципальная собственность.

на срок 1 год

Местоположение: Пермский край, Пермский муниципальный округ, д. Большакино.

Приложение: схема предполагаемых к использованию земель или части земельного участка.

Особые условия использования:

1. При установке опор электросетевого хозяйства учесть параметры ширины проезда улично-дорожной сети, во избежание сужения полосы отвода дороги. Установить опоры на расстоянии не более 2 метров от границ земельного участка.

2. Получение разрешения на производство земляных работ.

Заместитель председателя комитета

  
(подпись, печать)

М.В. Королева

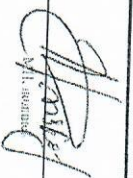


# СХЕМА

## предполагаемых к использованию земель или части земельного участка

Объект: Строительство ВЛ 0,4 кВ с установкой ПУ для электрооборудования д. Вольшакино, Пермский район (4500090432)  
Местонахождение: Российская Федерация, Пермский край, Пермский муниципальный округ, д. Вольшакино  
Планидаль земель или части земельного участка: 186 кв.м.  
Категория земель: земли населенных пунктов  
Вид разрешенного использования (при наличии): -

Заявитель



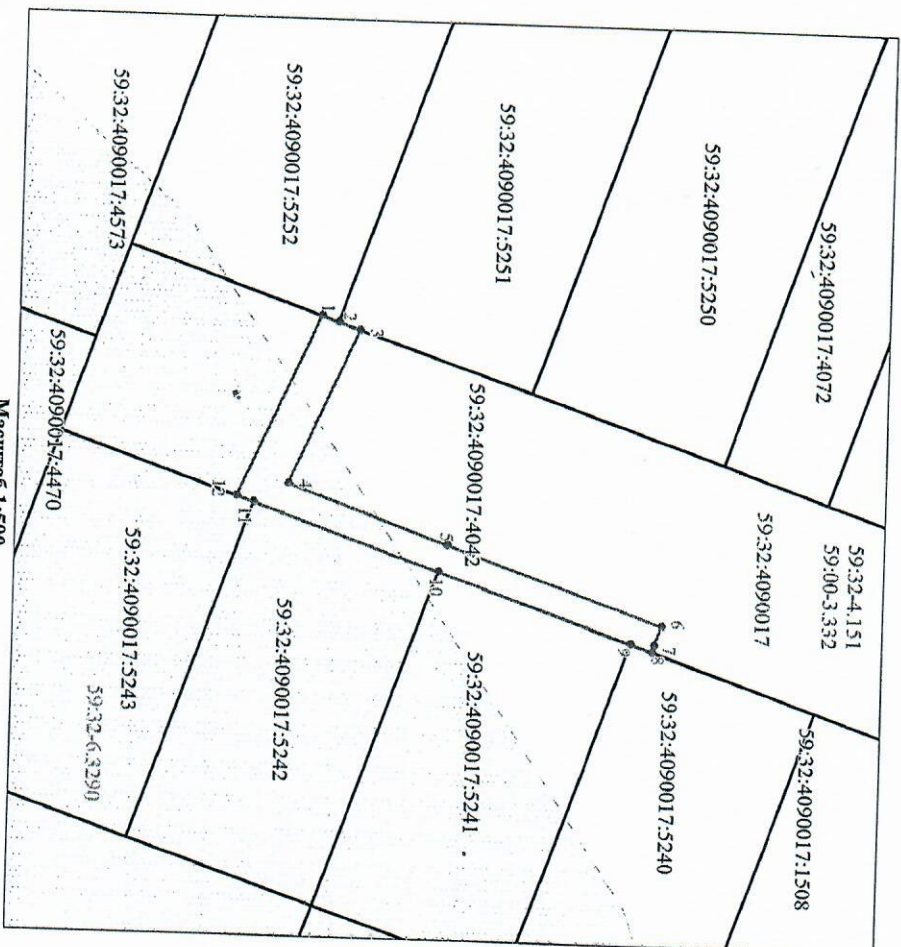
А.М. Казанцева

(инд. подпись)  
МЛП 149-2024-07-26 01\_2024

Обозначение характерных точек границ	Координаты, м	
	X	Y
1	503557.21	2206441.46
2	503558.90	2206442.04
3	503561.00	2206442.76
4	503554.32	2206458.04
5	503569.95	2206463.54
6	503590.97	2206470.85
7	503590.31	2206472.74
8	503590.09	2206473.40
9	503588.00	2206472.68
10	503569.10	2206466.15
11	503551.02	2206459.95
12	503549.37	2206459.39
1	503557.21	2206441.46

Система координат: МСК-59 (зона2)

Описание Границ смежных земельных участков:  
От т12 до т1, от т3 до т8 – земельный участок  
59.32:4090017:4042  
От т8 до т9 - земельный участок 59.32:4090017:5240  
От т9 до т10 - земельный участок 59.32:4090017:5241  
От т10 до т11 - земельный участок 59.32:4090017:5242  
От т11 до т12 - земельный участок 59.32:4090017:5243  
От т1 до т2 - земельный участок 59.32:4090017:5252  
От т2 до т3 - земельный участок 59.32:4090017:5251



Масштаб 1:500

### Условные обозначения:



Граница испрашиваемого земельного участка (части земельного участка)  
Граница существующих земельных участков, учтенных в ЕГРН  
Граница охранной зоны  
Граница существующих объектов капитального строительства, учтенных в ЕГРН

59.15:1030101:4
59.15:1030101
59.15:4-23

Граница кадастрового квартала  
Номер кадастрового квартала  
Наличие кадастрового номера земельного участка  
Обозначение муниципального образования, населенного пункта